

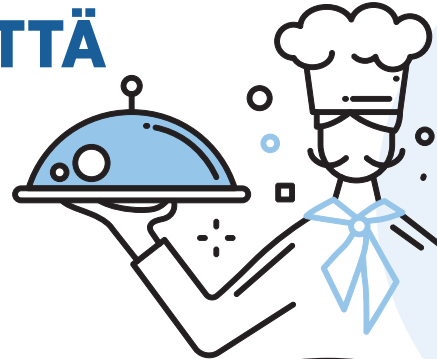
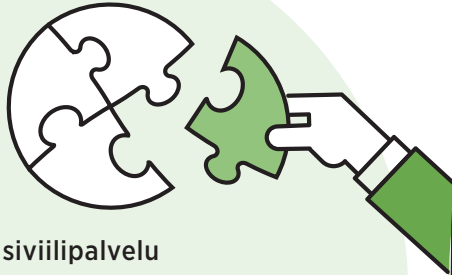
OSAAMISPERUSTEISUUS ON ASIAKASLÄHTÖISYYTTÄ

SELVITETÄÄN JA TUNNISTETAAN
AIEMMIN HANKITTU OSAAMINEN
SEKÄ KARTOITETAAN PUUTTUVA
OSAAMINEN

1.

Esimerkiksi:

- Työkokemus
- Harrastukset
- Varusmies- tai siviilipalvelu
- Ulkomailla suoritettut opinnot
- Tutkinnoissa vaadittavat erillispätevyydet
- Aiemmat tutkinnot ja tutkintojen osat
- Opinnot lukiossa, kansanopistoissa, kansalais- ja työväenopistoissa, korkeakouluissa
- Muu aiempi osaaminen



2.

OPISKELLAAN SELLAISTA,
JOSTA EI VIELÄ OLE
OSAAMISTA

- Yksilölliset ja joustavat opintopolut
- Monipuoliset oppimisympäristöt



3.

OPETTAJA OHJAA JA
TUKEE SEKÄ ARVIOI JA
TUNNUSTAA AIEMMIN
HANKITUN OSAAMISEN

